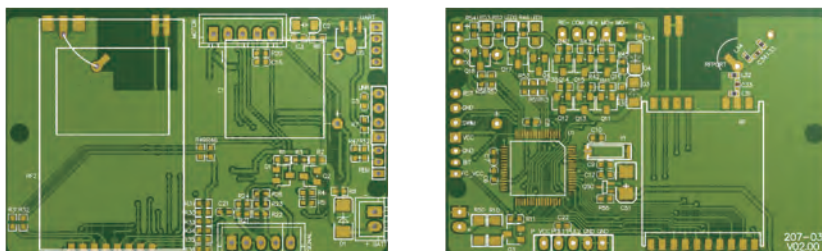


LoRa水表模组及抄表系统

LoRa水表模组是一款无线远传水表控制器,本系统依照GB/T 778-2007《饮用冷水水表和热水水表》标准,具有无线抄表功能,采用低功耗微处理器为核心,以无线终端网络模块实现无线收发,同时具有掉电保护、抗强磁保护等多种保护功能,并配有上位机软件供用户开发使用,整个系统可靠性高、操作简单、可移植性强,使用方便。

主要优势

- 功耗低
- 寿命长
- 精度高
- 可靠性强
- 成本低廉



抄表系统及上位机简介

抄表系统组成架构如下图所示,系统包含抄表上位机、GPRS集中器、无线中继器、表端设备、点抄手持机及配套APP:

