

## 智能制造赢得物联网表计客户

——物联网浙闽销售

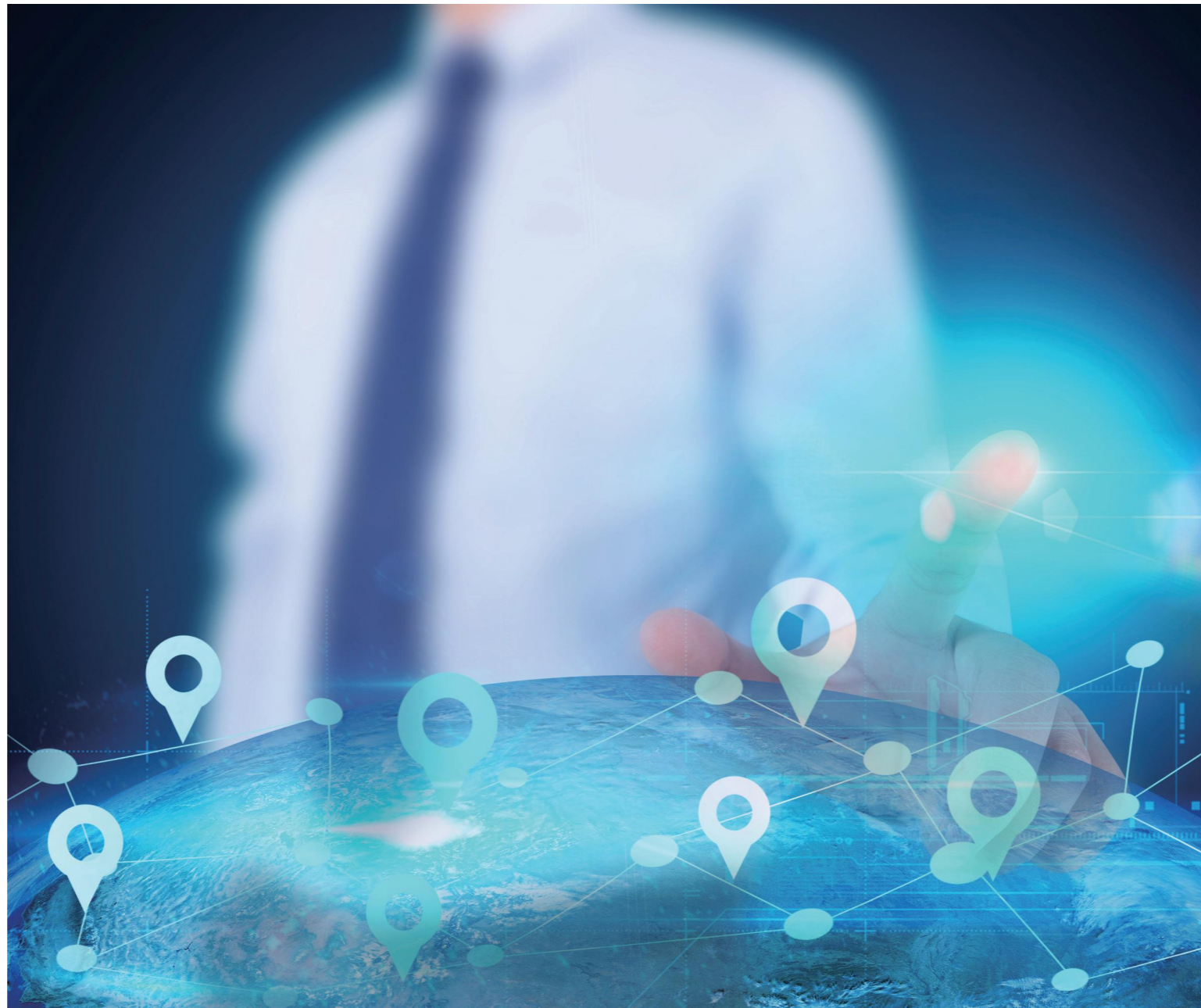
气表一直是利尔达战略布局的重要行业。L 客户是燃气表行业的头部企业，年出货量达百万级，在行业内具有一定影响力。我们一直将 L 客户作为重点目标客户。

### 精准定位，客户为先

一年多以来，我们持续跟进，了解到项目情况第一时间与客户接触，寻求合作机会。终于，凭借诚意和实力打动了客户。十月末，L 客户主动与我们联系，有意将超声波气表项目导入我司生产。得到消息后，我们第一时间赶到客户那里了解情况，客户的 TS 项目已完成小批量验证，计划导入我司进行整板 OEM 代工。客户对 TS 项目尤为重视，项目的目标市场客户已进入多年，希望借助该项目进一步扩大当地的市场份额，所以对产品的质量要求极为严格。

利尔达先芯工厂已全面上线了 MES 系统，做到全生产流程信息可追溯。智能化生产线以及自动化测试平台，在提高生产效率的同时保证了品质管控的能力。自动化测试平台测试过程中无需人工介入，全自动上料、下料，避免测试过程中的人为干扰因素，保证了测试的稳定性和一致性。测试的每一条数据结果上传至 MES 数据库，实现产品测试数据可追溯、可管理，为产品质量提供保障。

我们积极配合，依靠先芯工厂先进的制造实力，以及严格的品质管控，满足客户生产及测试方面的各种要求。从客户端多个关键人入手，了解项目情况主动推进、全力配合。终于，我们的生产能力得到了客户认可，服务和支持得到了客户肯定，客户决定将 TS 项目导入到我司生产。



### 迎难而上，砥砺前行

在项目导入过程中，客户对我们的快速响应、积极配合感到非常满意，准备将另一个 KL 项目也导入到我司生

产。此项目之前我们有过接触，目前项目已进入批量产出阶段，有 5k 台已投入市场使用。根据从客户端了解到信息，已经投入使用的产品中有小部分存在功耗异常的问题。为解决此问题，客户研发端对硬件设计进行了改动升级，但还不能完全保证问题已解决。

面对这种情况，一方面，先芯工厂严格管理各个生产流程，保证产品质量；另一方面，借助利尔达完善的研发体系，最大程度给客户的技术上的支持，从技术层面帮助客户查找问题，测试验证，共同保障产品质量。

### 尽心尽力，分享共赢

TS 项目是 L 客户的重点项目，项目首批订单已经拿到，明年计划出货 100k。KL 项目已经批量，预计年需求量 300k。同时，客户的其他产品也在计划导入过程中。

L 客户的成功导入，让我们备受鼓舞。根据市场信息，我们准确布局，找准目标持续跟进。回首整个项目过程，曲折困难不一而足。但也正是这些困难，让客户看到了利尔达尽心尽力的服务以及快速高效的支持，体现了利尔达的文化理念：尽心尽力、分享共赢！