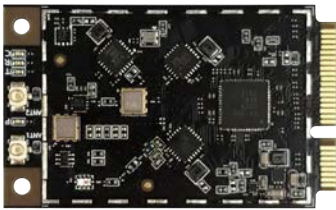


## LoRa远距离无线通信解决方案

利尔达最新推出的“K”系列网关模组和“R”系列节点模组基于Semtech最新工艺，为客户提供最具性价比的产品解决方案。“K”系列基于SX1302芯片，较上一代产品在尺寸减少的情况下大幅度提升了灵敏度，降低了功耗，适用于LoRa公共网络和私有网络建设。“R”系列节点模组基于Semtech SX126X，在原有“F”系列基础上大幅度降低了功耗，提升了发射功率，减小了尺寸，更加适用于节点端应用，基于LLCC68的Lite版本具有更高的性价比，适用于如智能家居、温控器、物联网传感器、智慧农业、充电桩等物联网应用场景。



“K”系列网关模组



“R”系列节点模组

### 优势特点

- “8+1”通道LoRa数据上行，1通道FSK数据上行
- 高接收灵敏度，可达-141dBm (SF12, BW125KHz)
- 硬件支持LBT功能，可检测信道
- 自带温度传感器，可监测模块工作温度
- 小尺寸封装，51\*31\*4mm

### 应用领域



### 优势特点

#### Basic

- 低功耗：发射电流 $\leq 125\text{mA}$ (22dBm功率配置)，接收电流 $\leq 6\text{mA}$ (DC-DC模式)
- 小体积：11.5\*11.6\*2.25mm
- 高链路预算：-124dBm $\pm$ 1dBm(SF=7,BW=125KHz)
- 远距离：4Km(@SF=9,BW=125KHz,城市环境，LoRa调制，22dBm发射功率)

#### Lite

- 速率配置支持  
SF=5-6-7-8-9@BW=125KHz;  
SF=5-6-7-8-9-10@BW=250KHz;  
SF=5-6-7-8-9-10-11@BW=500KHz
- 其他同Basic版本
- 性价比高