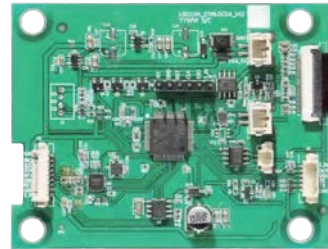


高集成度门锁核心模块

一款基于PSoC6/STM32WB技术的模块方案，集成触摸、BLE5.0、指纹算法、NFC主控MCU,应用此核心模块设计整锁电路就只需要接屏、指纹传感器和马达即可成整锁PCBA。

产品参数

- 温度-40°C~85°C; 尺寸21*21mm
- 指纹模组支持200枚
- 支持Mifare 卡, 14443A/B, 15693卡, 支持低功耗寻卡
- 标配 BLE5.0
- 标配触摸按键, 支持12按键和1个接近感应按键
- 200组密码用户,100张卡用户, 支持开锁记录2000条
- 远程动态密码管理开锁
- 电池使用寿命: 18个月,4节干电池, 平均功耗30uA



低功耗



低成本



高算力



高集成度

应用领域

