



第一章

工具链搭建

- NB86EVK简单介绍
- 开发环境搭建
- 工程导入及代码编译
- 固件生成及烧写

第二章

外设部分

- Vbat电压测量
- LED闪烁
- 呼吸灯
- HDC1000温湿度传感器
- LIS3DH三轴加速度传感器
- 光强度传感器
- GPS传感器
- 按键中断
- ADC采样
- DAC输出
- 低功耗
- SPI读写FLASH

第三章

网络通信

- NB-IoT网络连接
- UDP数据收发
- TCP数据收发
- LwM2M数据收发
- FOTA适配

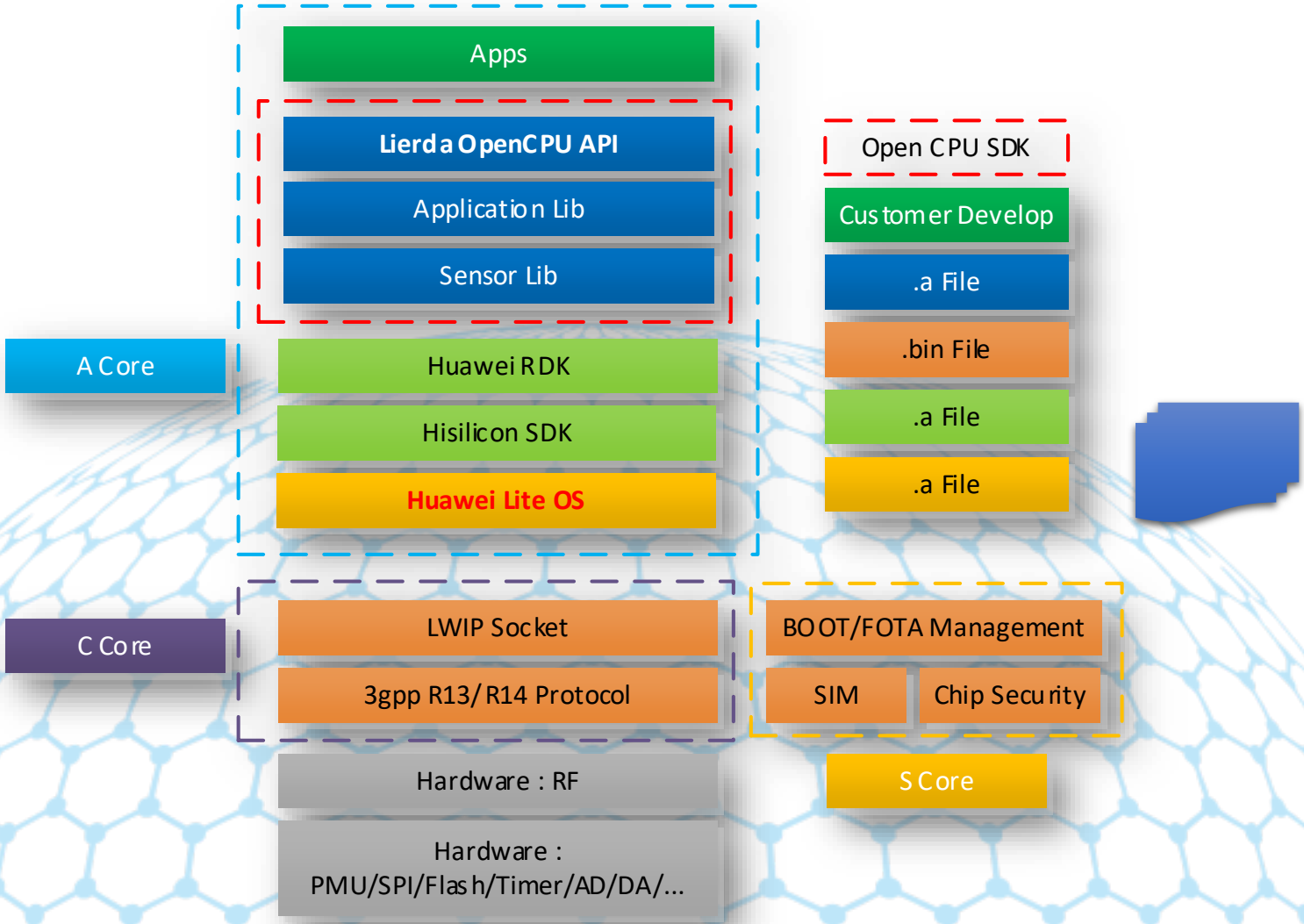
第四章

应用部分

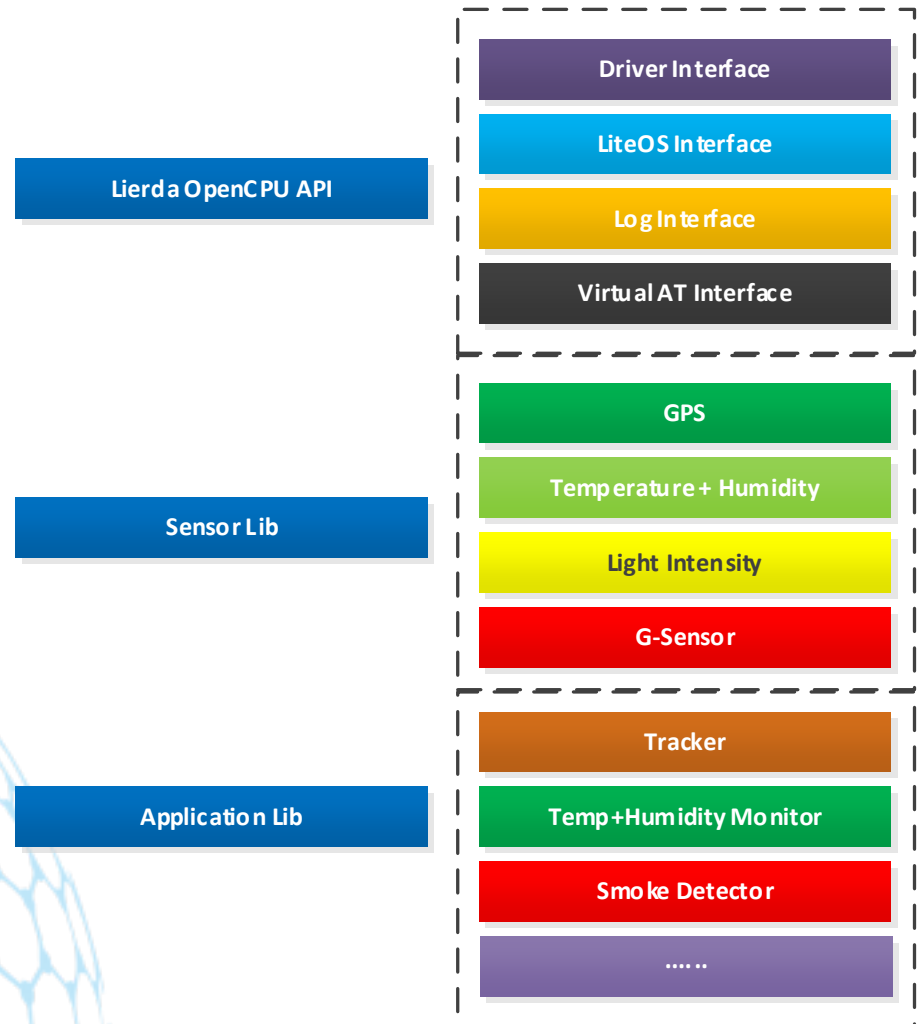
- 模拟水表业务模型
- 模拟路灯业务模型
- 模拟温湿度采集器
- 模拟Tracker

NB-IoT OpenCPU软件架构

NB86-G模组OpenCPU软件架构



NB86-G模组OpenCPU库分类



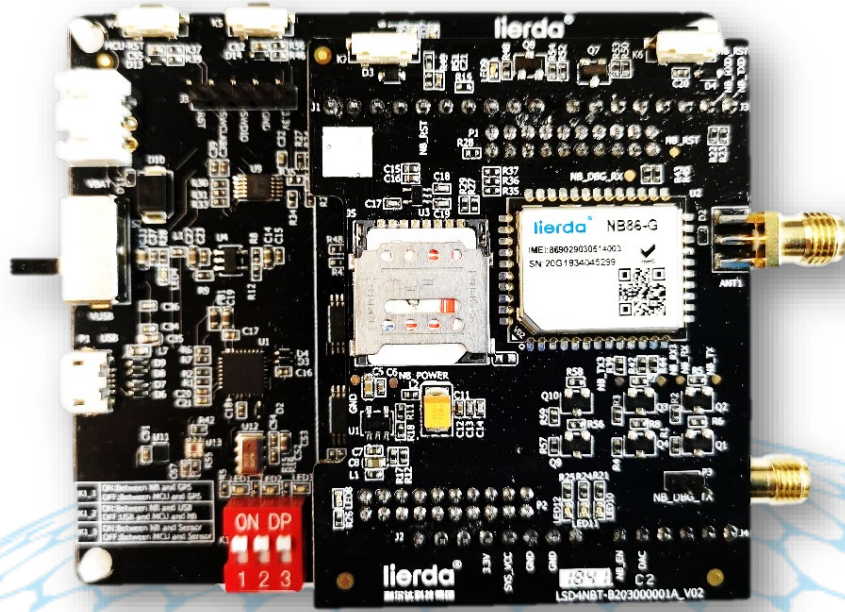
NB-IoT OpenCPU交付内容



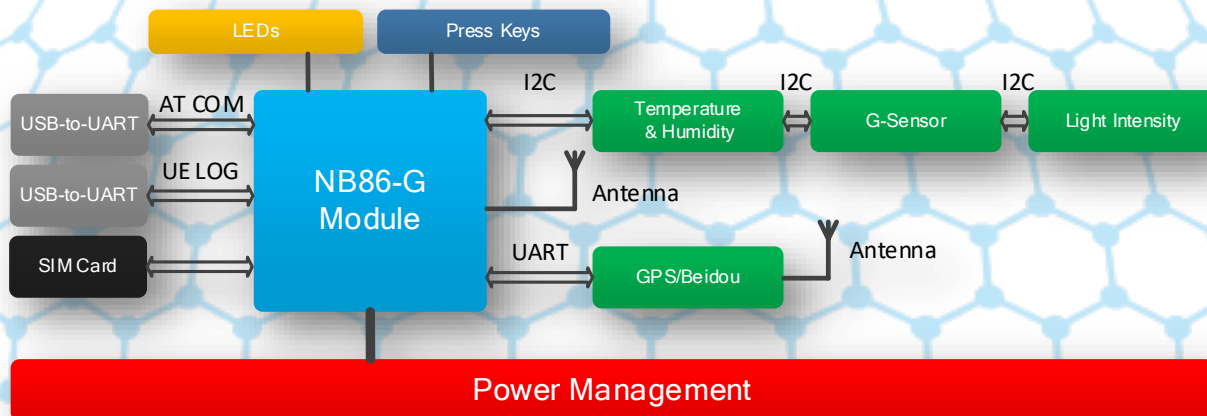
NB-IoT™

lierda®
利尔达科技集团

证券代码
832149



Lierda NB86 EVK



Hardware

Code & Project

Document

Tools it

NB86 EVK

OpenCPU Demo Code

OpenCPU EVK Project

OpenCPU SDK

Develop Environment Setup Guide

NB86-G OpenCPU SDK API user manule

NB86-G OpenCPU SDK release note

NB86-G Demo Code user manule

NB86-G EVK user manule

NB86-G OpenCPU application note series

UE Monitor

UE Updater

Update Package